

# Wector® RSE50系列 吸波薄膜材料

RSE Series Absorbing Thin Film Material

Wector® RSE50系列吸波材料，由铂韬新材自行研发以高分子橡胶为基材，添加功能吸波剂以及相应的助剂制成的复合材料，其功能吸收剂是一种轻薄的软磁性填充材料，为高入射角表面波的反射衰减设计，适用于Sub-6GHz的频段。其粘结基材为高性能橡胶弹性体，该产品具有很满足吸波的同时可以提供满足一定的塑形变形要求。

## 产品特性和优势

- 柔性不易碎；
- 薄型，可安装于狭小空间；
- 可对应多样化的尺寸和形状；
- 环保无卤，产品符合欧盟RoHS、REACH等法规要求。

## 典型应用

- 笔电,数码相机,游戏机,手机等噪音抑制；
- 电磁波辐射(SAR)；
- 降低手机对人体的降低屏蔽框内部EMI(共振,串扰)；
- 减少低频间的耦合,传导辐射干扰、减少低频回波干扰。

## 供货方式

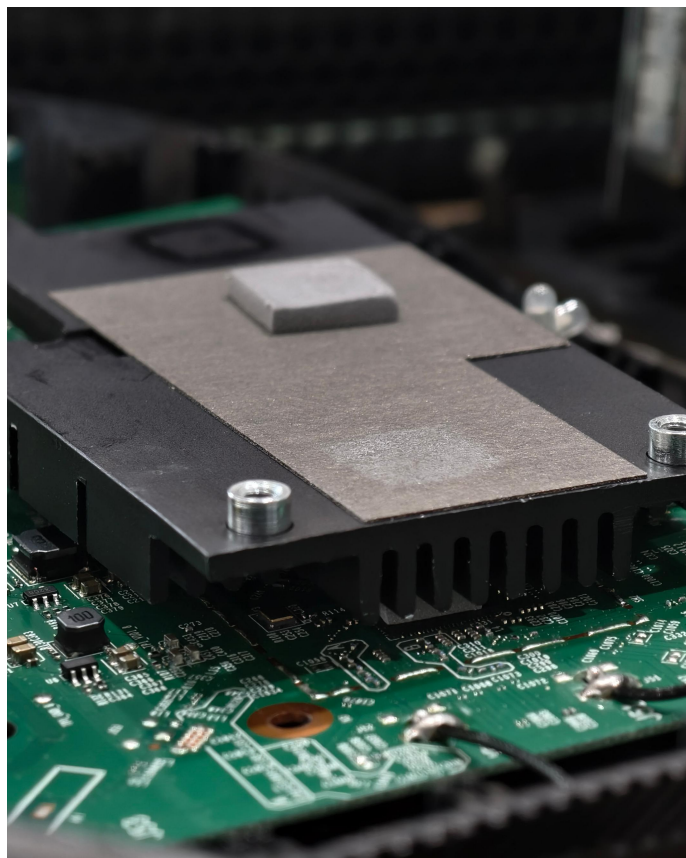
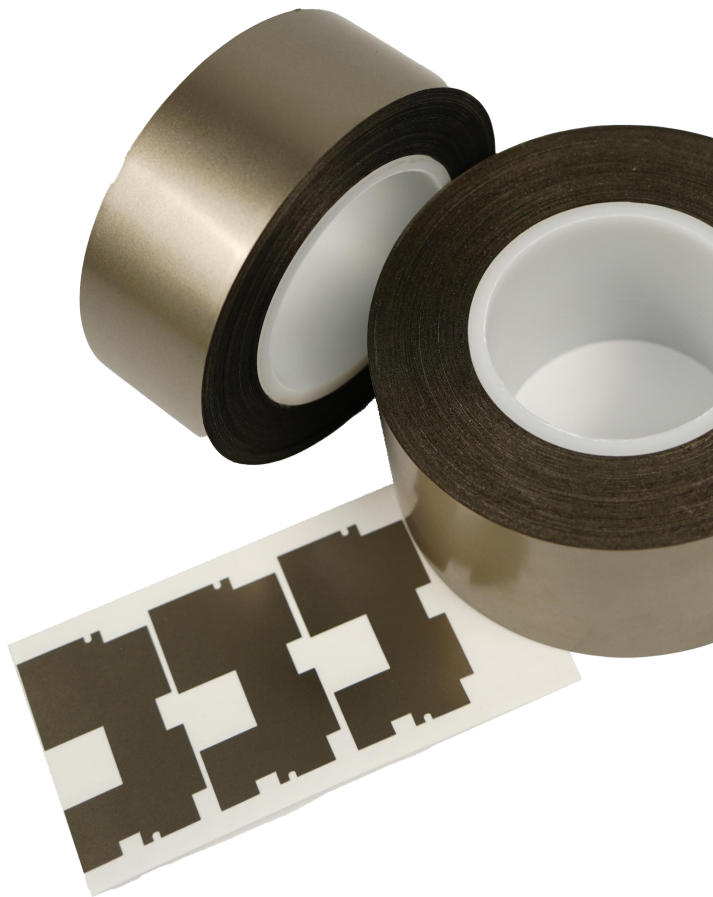
- 300\*300mm片料或W300卷料；
- 需求时，请提供型号、厚度、背胶信息。

## 编码规则

### RSE 50 010 - 00N - 220

① ② ③ ④ ⑤

- ①产品类别：RSE=压延吸波
- ②导磁率：50=导磁率50
- ③厚度：010=0.1mm
- ④背胶：00N=裸材；01P=0.01膜
- ⑤宽度：220=220mm



# Wector® RSE50系列

## 吸波薄膜材料

MS Series Absorbing thin film material

测试项目		RSE50	测试方法
物理性能	颜色	灰色	目视
	厚度范围 (mm)	0.1~1.0	厚度仪 ASTM D374
	密度 (g/cm <sup>3</sup> )	≥2.8	密度计 ASTM D792
电性能	磁导率 ( $\mu'$ ) @3MHz	50±10	E4991A阻抗分析仪GB/T 32596
	表面电阻率 ( $\Omega$ /sq)	≥1×10 <sup>6</sup>	表面电阻测试仪ASTM D257
	适用中心频率 (Hz)	10M~6G	矢量网络分析仪 GB/T 32596
安规	适用温度 (°C)	-40 ~ +120	冷热冲击测试箱 GB/T 2423.22
	存储条件	0 ~ 30°C / <60% RH	-
	保存期限(不含胶)	12个月	-
	RoHS	PASS	EC 62321
	Halogen	PASS	EN14582
REACH	PASS	EN14372	

备注：数据仅供设计工程师参考。以上所提供性能为系列产品的性能范围，不同型号产品及在不同应用环境中会有差异，工程师应根据实际环境进行测试。

